



SGG TIMELESS®
*Curățare rapidă,
strălucire nelimitată*

SAINT-GOBAIN GLASS SIMPLICITY

The future of habitat. Since 1665.

SGG TIMELESS®

Transparență de durată, ușor de curățat.



■ Nivel înalt de transparență și aspect neutru

SGG TIMELESS® constă dintr-o depunere magnetronică performantă, aproape invizibilă, aplicată pe o sticlă foarte clară, SGG PLANICLEAR®.

De aceea SGG TIMELESS® este foarte transparentă și nu afectează percepția culorii, indiferent de grosimea sticlei.

■ Efect anti-coroziune pentru o transparență de durată

Zi după zi, sticla este protejată împotriva coroziunii, astfel încât aceasta nu se mătuiește și își păstrează aspectul.

■ Sticla este mai ușor de curățat

Apa alunecă pe suprafața sticlei, ceea ce reduce apariția depozitelor și urmelor de calcar. Orice urme de reziduuri sunt curățate mult mai ușor decât în cazul sticlei obișnuite.

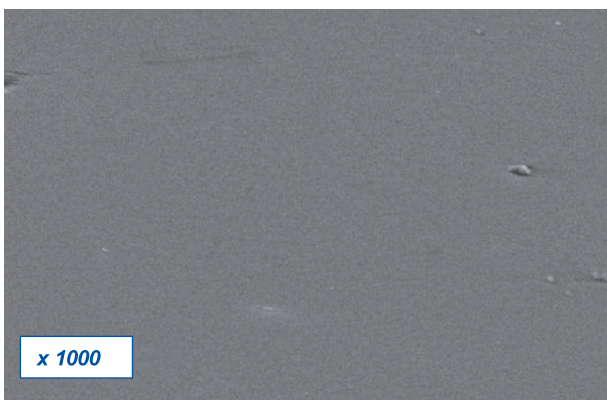
■ Tratament care durează în timp

SGG TIMELESS® este obținută prin depunerea pe suprafața sticlei a oxizilor metalici, în instalații speciale de tip magnetron. Depunerea este foarte rezistentă și stabilă în timp, procesarea industrială realizându-se foarte ușor.

ANTI-COROZIUNE: TRANSPARENTĂ GARANTATĂ

SGG TIMELESS®

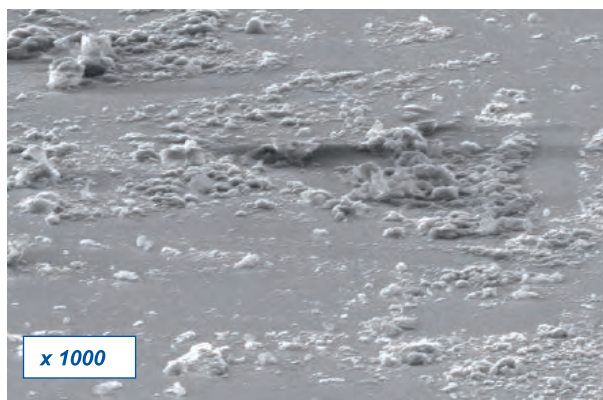
Suprafața cu depunere SGG TIMELESS® este în permanență protejată datorită stratului inovator de oxizi de metal. Sticla nu se mătuește, rămâne transparentă. Calcarul și murdăria nu se vor lipi de sticlă, care este astfel mai ușor de curățat.



Imagine mărită a sticlei SGG TIMELESS® dintr-o cabină de duș folosită zilnic: nu se pot observa niciun fel de pete.

Sticlă obișnuită

Chiar dacă sunt curățate în permanență, geamurile cabinelor de duș își pierd strălucirea de-a lungul timpului. Pe suprafața sticlei apar pete mici rezistente, albicioase, care atrag depunerea de calcar și murdărie.



Imagine mărită a sticlei obișnuite dintr-o cabină de duș folosită zilnic: petele sunt vizibile.

Aplicații

SGG TIMELESS® este concepută pentru utilizare la cabinele de duș. Poate fi folosită pentru cabinele de duș, panourile și paravanele de duș, panourile de sticlă pentru cadă.

Gamă

SGG TIMELESS® este disponibilă pe sticlă clară cu grosimi de 4, 6, 8 și 10 mm.

Toleranța la grosime

±0.2 în 4 și 6 mm
±0.3 în 8 și 10 mm

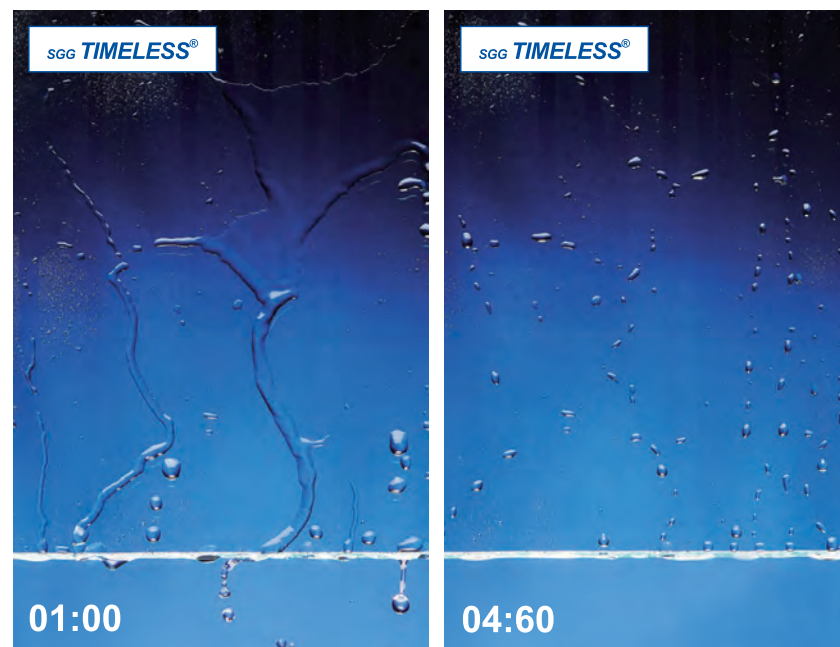
Dimensiuni standard:

3210 x 6000 mm (pentru alte dimensiuni: vă rugăm contactați SAINT-GOBAIN GLASS)



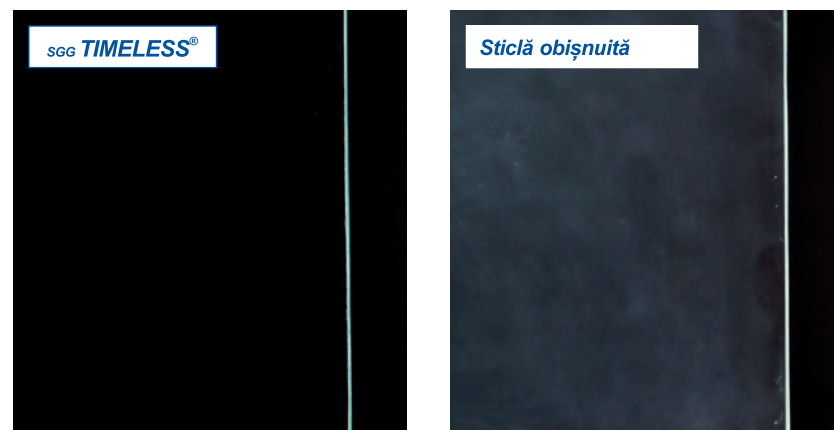
APA SE SCURGE RAPID

Când folosiți dușul, puteți vedea cum apa se scurge imediat pe sticlă.



TESTUL COMPARATIV ANTI-COROZIUNE

SGG TIMELESS® rezistă la coroziune. Duș după duș, își păstrează transparența.



Fără coroziune, sticla rămâne transparentă.

Grad ridicat de coroziune, urme albe pe sticlă (ceață).

Testul de îmbătrânire accelerată: Expunere la mediul fierbinte (Temperatură: 50° C) și umed (Umiditate: 95%) timp de 14 zile.

TESTUL COMPARATIV DE DEPURARE DE CALCAR

Apa se scurge imediat de pe SGG TIMELESS®, lăsând foarte puține urme de calcar, spre deosebire de cele mai multe tratamente existente în acest moment pe piață.



Câteva urme de calcar.

Numeroase urme de calcar.

Testul de depuneri de calcar accelerat: Pe sticlă se pulverizează apă fierbinte timp de 30 de secunde la fiecare 2 ore timp de 14 zile.

TESTUL COMPARATIV ANTI-ABURIRE

SGG TIMELESS® revine la transparența inițială foarte repede. Condensul se evaporă mai repede decât de pe sticla obișnuită.



Condens redus pe sticlă.

Condensul se evaporă rapid.

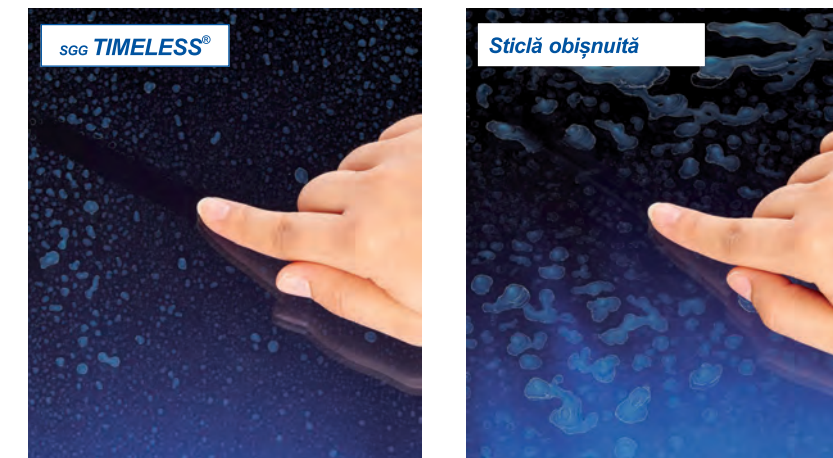


Nivel ridicat de condens.

Condensul se evaporă lent.

TESTUL COMPARATIV DE CURĂȚARE

Cu SGG TIMELESS® curățatul este ușor și rapid. După duș, racleta de curățat alunecă pe sticlă.



Mai ușor de curățat.

Mai greu de curățat.

Calcarul și săpunul sunt mai ușor de curățat.

Procesare

SGG TIMELESS® este o sticlă tratată pe o singură față.

Este un produs care **trebuie** tratat termic (securizat / călit): tratarea termică este obligatorie pentru a asigura proprietățile sale finale.

Depunerea SGG TIMELESS® este practic invizibilă.

Pentru a identifica partea tratată a sticlei, este recomandat să identificați partea Sn a sticlei (folosind un detector sau o lampă UV).

Depunerea SGG TIMELESS® se aplică întotdeauna pe partea atmosferică. Astfel, pentru a identifica cele două părți ale sticlei, este recomandat să aplicați un sticker semi-adeziv pe partea Sn a sticlei (partea netratată a sticlei).

Produsul SGG TIMELESS® poate fi procesat foarte ușor. Sticla poate fi tăiată, securizată / călită, poate fi prelucrată pe cant. De asemenea poate fi curbată cu raze mai mari sau egale cu 1 metru (pentru raze mai mici trebuie efectuate teste).

SGG TIMELESS® poate fi serigrafiată.

Poate fi laminată după ce sticla a fost securizată / călită, depunerea SGG TIMELESS® fiind poziționată pe exterior.

Pentru fiecare etapă de procesare, este recomandat să curățați utilajele, instrumentele și materialele, astfel încât să evitați să zgâriați suprafața cu depunere. De asemenea, sticla trebuie să fie curată și uscată, în special înainte de a fi introdusă în cuptorul de securizare / călire.

Pentru mai multe informații, vă rugăm consultați «SGG TIMELESS® Ghid de procesare».

Proprietăți

Depunerea SGG TIMELESS® nu este colorată sau reflexivă, aspectul este similar cu cel al sticlei transparente.



Norme

SGG TIMELESS® respectă următoarele standarde:

- SR EN 14428: « Cabine de duș - Cerințe funcționale și metode de testare ».
- SR EN 1096 (clasa A): « Sticla pentru construcții - Sticla cu depunere ».

SGG TIMELESS®		
Grosime	Transmisia luminoasă	Reflexia luminoasă (Partea fără / cu depunere)
4mm	89%	10%
6 mm	89%	10%
8 mm	89%	10%
10 mm	88%	10%

* Valori măsurate conform standardului SR EN 410

Fabricare

SGG TIMELESS® este obținută prin depunerile de tip magnetron a unui strat foarte rezistent de oxizi de metal, folosind un proces industrial avansat.

Instalare

Sticla trebuie montată cu stratul cu depunere SGG TIMELESS® în interiorul cabinei de duș.

SGG TIMELESS® poate fi montată în același mod ca orice alt tip de sticlă pentru cabină de duș. Montarea trebuie să respecte standardele și normele curente de siguranță.

Pentru mai multe informații, vă rugăm consultați «SGG TIMELESS® Instrucțiuni de utilizare».

Întreținere

SGG TIMELESS® trebuie curățată cu regularitate.

Poate fi curățată cu o cârpă moale și apă sau cu o racletă de curățare. Pot fi utilizate produse autorizate folosite în mod uzual pentru cabinele de duș. Nu folosiți produse de curățare care conțin particule abrazive și nici instrumente abrazive.

Pentru mai multe informații, vă rugăm consultați «SGG TIMELESS® Instrucțiuni de utilizare».

Garanție

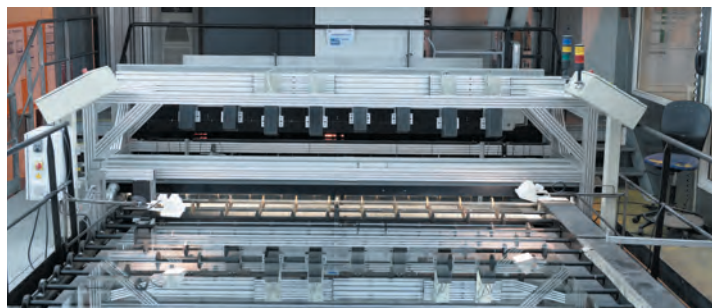
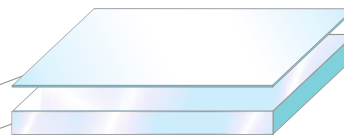


Garanția anti-coroziune pentru sticla SGG TIMELESS® este acordată cumpărătorului inițial* pentru 10 ani de la data livrării, cu condiția respectării instrucțiunilor de depozitare, transport, procesare, montare, întreținere și utilizare recomandate de Saint-Gobain Glass.

Anti-Coroziune înseamnă că sticla SGG TIMELESS®, folosită în aceste condiții, nu va prezenta o zonă albicioasă omogenă (măsurată cu media Haze**) pe mai mult de 5% din suprafața totală a feței cu depunere.

Depunere

Sticla SGG PLANICLEAR®



Linia Magnetron



Această garanție nu se aplică:

- dacă sticla este deteriorată accidental, prin utilizare necorespunzătoare sau din alte cauze externe;

- dacă sticla nu a fost depozitată, transportată, procesată, montată, asamblată, curățată, folosită sau întreținută în conformitate cu instrucțiunile prezentate în documentație și pe pagina www.saint-gobain-glass.com - la expirarea perioadei de garanție.

LIMITĂRILE GARANȚIEI:

Această garanție acoperă doar înlocuirea sticlei SGG TIMELESS® sau returnarea diferenței dintre prețul de vânzare inițial și prețul de vânzare al sticlei obișnuite în funcție de decizia Saint-Gobain Glass în urma evaluării fiecărui caz.

În cazul înlocuirii, sticla cu care se înlocuiește va fi livrată la adresa cumpărătorului inițial.

Această garanție nu acoperă sticla zgâriată, spartă, fisurată sau care prezintă orice alte defecte accidentale și nici costurile de demontare și remontare a sticlei. Nu este transferabilă și nu poate fi cedată către terți.

Această garanție nu exclude garanțiile legale.

* Cumpărător inițial:

Clientul SAINT-GOBAIN GLASS

** Haze este definit ca raportul dintre lumina transmisă difuz și lumina transmisă totală (difuză + speculară) conform standardului ASTM D1003 - 11e1



Saint-Gobain Glass România
Str. Varianta Nord, nr. 61
910053 - Călărași, România
Tel.: +40 242 305 185
Fax: +40 242 305 113

Birouri București
Tel.: +40 21/2075700

glassinfo.ro@saint-gobain-glass.com
www.saint-gobain-glass.ro
www.sticlasidesign.ro
www.controlsolar.ro

Partener Saint-Gobain Glass România

SGG TIMELESS® și SGG PLANICLEAR®
sunt mărci înregistrate Saint-Gobain Glass.
Grafică: Ad Alchemy - martie 2015