

A v a n t a j e

Pe lângă izolarea termică sporită, sticla SGG COOL-LITE® KN 166 II asigură o protecție solară foarte bună și un nivel ridicat de lumină naturală. Astfel, pierderile de căldură pe timpul iernii sunt reduse considerabil, iar pe perioada verilor fierbinți, interioarele sunt mult mai confortabile, mai răcoroase, reducându-se utilizarea aparatelor de aer condiționat sau ventilație. În același timp, prin aportul ridicat de lumină naturală, se asigură un mediu mult mai sănătos de lucru și o economie de energie pentru iluminat.

Văzută din exterior, sticla SGG COOL-LITE® KN 166 II este parte integrantă din fațada clădirii, conferindu-i personalitate, dinamism, aspect plăcut și elegant.

Sticla SGG COOL-LITE® KN 166 II poate fi combinată cu alte tipuri de sticlă pentru a realiza diferite funcții suplimentare, cum ar fi: Izolare fonică (cu SGG STADIP® SILCENCE), Siguranță și Securitate (cu SGG STADIP® sau SGG STADIP® PROTECT).

N o r m e s i R e g l e m e n t ă r i

SGG COOL-LITE® KN 166 II corespunde cerințelor clasei C a standardului european EN 1096-1 și 1096-2.

Partener Saint-Gobain Glass România

SGG PPLANITHERM®, SGG PLANICLEAR®, SGG COOL-LITE®, SGG STADIP® sunt mărci înregistrate Saint-Gobain Glass.
Grafică: Ad Alchemy - martie 2015



SGG COOL-LITE® KN 166 II

*Confort superior
și transparență totală
tot timpul anului*

SGG COOL-LITE® KN 166 II

Confort superior și transparentă totală tot timpul anului

Descriere

SGG COOL-LITE® KN 166 II este o sticlă selectivă cu o protecție solară avansată, asigurând, în același timp, izolare termică excelentă și un aport ridicat de lumină naturală.

Aspectul sticlei din exterior este unul elegant, dinamic, nuanța fiind ușor gri-argintie, adaptându-se cu o ușurință surprinzătoare oricărei culori a ramelor sau pereților învecinați.

În transmisie, culoarea luminii este neutră, asigurând un mediu foarte confortabil și sănătos de lucru. Sticla suport este SGG PLANICLEAR®, depunerea SGG COOL-LITE® KN 166 II fiind obținută în instalații magnetronice de ultimă generație.

SGG COOL-LITE® KN 166 II este de tip „to be tempered”, adică trebuie să fie securizată (tratată termic) pentru a putea fi pusă în operă.



Aplicații

SGG COOL-LITE® KN 166 II este perfect adaptată atât pentru aplicații non-rezidențiale (clădiri birouri, magazine, fațade, luminatoare etc.), cât și pentru aplicații rezidențiale (locuințe, vile, apartamente, terase închise etc.)

Datorită aspectului elegant și viu, se combină perfect cu toate tipurile de tâmplărie, dând locuinței o notă distinctă și dinamică în același timp.



Posibilități de prelucrare

Vitraj izolant

Sticlele SGG COOL-LITE® KN 166 II se montează întotdeauna în vitraj izolant, iar depunerea se poziționează pe fața #2.

Tratare termică

SGG COOL-LITE® KN 166 II trebuie să fie tratată termic (securizată / calită) înainte de a fi pusă în operă.

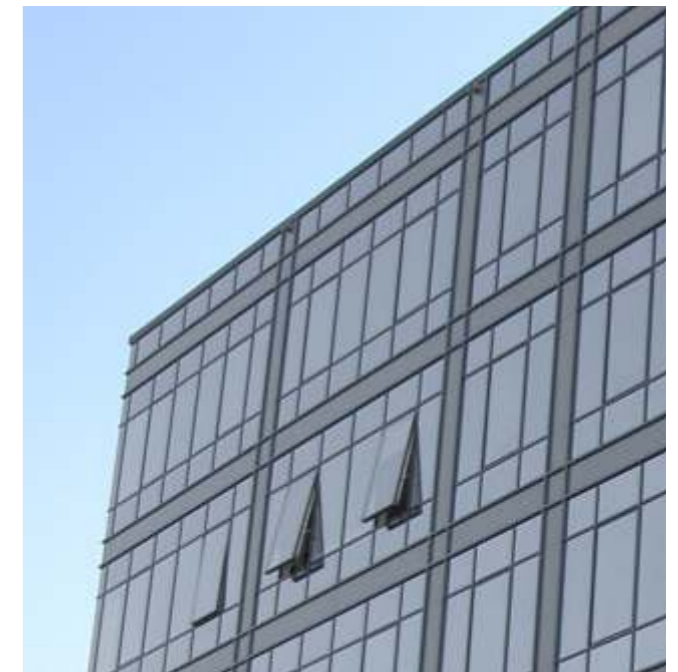
Curbare

SGG COOL-LITE® KN 166 II poate fi curbată cu anumite limitări. Consultați departamentul nostru tehnic.

Laminare

SGG COOL-LITE® KN 166 II poate fi laminată cu condiția ca depunerea să nu fie în contact cu filmul de PVB.

Notă: SGG COOL-LITE® KN 166 II trebuie mai întâi tratată termic înainte de laminare.



Gama de produse

Produs	Grosimi disponibile [mm]	Dimensiuni maxime [mm]
SGG COOL-LITE® KN 166 II	6, 8, 10	6000 x 3210
SGG COOL-LITE® KN 466 II (*), (**)	6, 8, 10	

(*) - pe suport SGG PARSOL® GREEN (**) - la cerere

Date tehnice

Configurație	Transmisia luminoasă, TL [%]	Reflexia luminoasă, RL [%]	Factor solar, g	Coefficient de transfer termic, U [W/m²K]
6 mm SGG COOL-LITE® KN 166 II #2 16 mm Argon 4 mm SGG PLANICLEAR®	61	22	0.39	1.0
6 mm SGG COOL-LITE® KN 466 II #2 16 mm Argon 4 mm SGG PLANICLEAR®	49	16	0.26	1.0

